



Les 10es +2 Rencontres

Parcours de soins & Innovations en santé : Sécurisation de la prise en charge ?

- 8h45-9h00 – Café d'accueil
- 9h00-9h15 - Ouverture et Présidence des 10es rencontres
Dr Yannick Costa - Président de la CME du Grand Hôpital de l'Est Francilien -
Marne la Vallée - Directeur qualité gestion des risques - Chef de service du
laboratoire de biologie médicale multisite

Ouverture théâtrale

- 9h30-11h00 - Table ronde – Débat : « 2 ans après...? » : les solutions
organisationnelles issues de la crise comme éléments de changement des
pratiques et des paradigmes...

Modérateur : Dr Yves Jouchoux

-Dr Christophe Boyer – Service d'Aide Médicale Urgente 80

-Régis Moreau – Directeur des Hôpitaux Privés de Metz

-Thierry Nobré – Professeur des universités EM Strasbourg

- 11h15-12h45 - Atelier retour d'expérience : « Innover pour sécuriser ? » : les
outils diagnostiques, thérapeutiques, technologiques, numériques comme
sources d'optimisation des parcours de soins et de sécurisation de la prise en
charge des patients...

Modérateur : Dr Thomas Baum

-Dr Émilien Arnaud – Département de Médecine d'Urgences – CHU Amiens

-Dr Arnaud Potier – Projet e-santé en pharmacie – Groupement hospitalier de
territoire Sud Lorraine

- 12h45-13h30 - Pause déjeuner au sein du Palais des Papes

- 13h30-15h00 - Table ronde – Débat : « Plus d'offres... moins de lits » :
l'innovation dans les métiers et les parcours de santé via les coordinations
territoriales et la fluidification des parcours...

Modérateur : Dr Vianney Bréard

-Dr Nacera Baarir Chelah – Consultation non programmée – Fondation Cognacq –
Jay

-Dr Henri Delelis-Fanien - Directeur médical SAMU-SMUR 86 - CHU de Poitiers

-Dr Xavier Lemerrier - Médecine Générale - Pôle de Santé Madeleine Brès (86)

- 15h15-16h45 - Atelier retour d'expérience : « Et la qualité dans tout cela
?... » : la remobilisation des équipes vers des objectifs qualité et sécurité des
soins, le partage et la prise en compte de la seconde victime, le faire
confiance ...

Modérateur : Dr Evelyne Ragni

-Barbara Chiarello - Cadre Supérieur de Santé - Centre Hospitalier Saint Amand les
Eaux

-Benoît Camiade - Directeur de la qualité, de la gestion des risques et des usagers -
APHM

-Bruno Delattre - Délégué territorial Auvergne Rhône Alpes – MGEN

- 16h45-17h00 - Evaluation, synthèse et avenir : Retour sur la journée

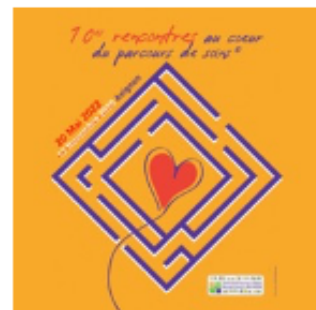


LIEU

Centre des
Congrès
Place du
Palais des Papes
AVIGNON



**Vendredi 20
Mai 2022
De 9h à 17h**



Problématiques pédagogiques

Les innovations issues de la crise sont-elles pérennes dans notre système de santé ?
Quels sont les retours d'expériences que nous devons retirer de cette crise ?
Comment continuer à innover et à mobiliser dans un système contraint ?

Nous essaierons lors de ces 10es+2 rencontres Au Cœur du Parcours de Soins® de vous apporter des réponses pratiques, mais également prospectives.

Publics concernés & Prérequis

Directeurs, Médecins, Pharmaciens, Direction des soins, Coordinateur des risques liés aux soins, Responsable qualité, Cadres de Direction, Cadres Soignants, Personnels Soignants et Paramédicaux.

Aucun prérequis spécifique

Tarif de la journée : 540 € TTC

Ce tarif, comprend la participation aux séances plénières, aux ateliers, la documentation pédagogique, le déjeuner et les pauses (transport et hébergement non inclus).

Tarif dégressif et Tarif préférentiel :

voir les modalités sur le site www.lbda.fr/rencontres

Coordination scientifique & animation

La coordination scientifique est assurée par le Conseil Scientifique des Rencontres.

Chaque atelier est animé par des représentants d'établissements venant confronter leurs expériences et partager outils et méthodologies avec les participants.

Les rencontres sont organisées sans aucune subvention publique ou privée. Toutes les personnalités présentes (intervenants, animateurs...) le sont par la volonté de partager leur vision.



Protocole sanitaire applicable

Conformément aux directives gouvernementales, un protocole sanitaire est mis en place.

Celui-ci est téléchargeable sur le site : www.lbda.fr/rencontres

Il vous sera également communiqué lors de votre inscription.

Le référent est le Dr Thomas Baum.